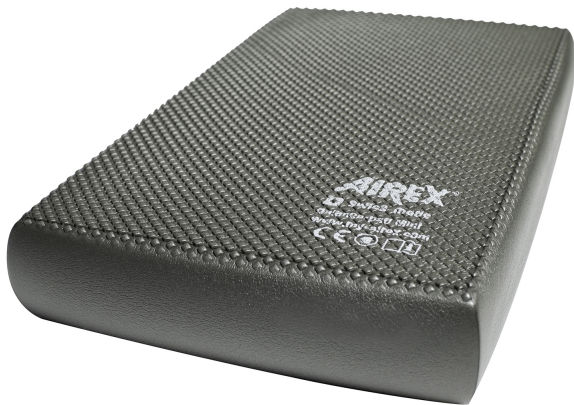


Airex Balance Pad Elite Mini Duo - 25 x 41 x 6 cm -



lave (2 pcs)

Art: 325538 | Marque: [AIREX](#)



Informations sur le produit

Airex Balance Pad Mini Duo Elite est un coussin d'équilibre de petite taille (+/- la moitié des autres balance pads Airex). Ce format plus compact améliore encore la polyvalence de ce coussin d'équilibre.

LA GAMME AIREX BALANCE PAD

- Airex Balance Pad SOLID : le plus facile à pratiquer, car le plus dur et le plus dense ; idéal pour la phase de rééducation aiguë (art. 325 536).
- Airex Balance Pad ELITE : instabilité moyenne, le coussin d'équilibre standard pour chaque kinésithérapeute (art. 325 53x).
- Airex Balance Pad CLOUD : le plus instable, le plus haut niveau de difficulté.

MULTIFONCTIONNEL EN KINÉSITHÉRAPIE

- idéal pour toutes les phases de la rééducation et de l'entraînement fonctionnel en raison de son instabilité moyenne..
 - entraînement à la proprioception, à la stabilité, à la flexibilité, à la coordination et à la force.
 - stimulation sensorielle.
- difficulté supplémentaire lors de l'exécution d'exercices fonctionnels.
- petite surface, idéale pour l'exécution d'exercices en appui sur un pied ou une main.
- soutien dorsal, crânien, abdominal et des membres.
- adapté à l'exécution d'un parcours.

MATÉRIAU AIREX DE QUALITÉ

- matériau durable en mousse emprisonnant des millions de bulles d'air, lesquelles assurent un déséquilibre continu lorsque l'on se tient sur le coussin d'équilibre considéré.
- structure à cellules fermées :

- imperméable à l'eau.
 - lavable à l'eau (savonneuse).
 - très hygiénique grâce à un revêtement de surface antimicrobien (qui rend toute désinfection superflue).
-
- structure gaufrée offrant une surface antidérapante sur le dessus et le dessous
 - usage sans chaussures garantissant une durabilité accrue du Balance Pad.

SPÉCIFICATIONS TECHNIQUES AIREX BALANCE PAD MINI

- dimensions (L x l x h) : 25 x 41 x 6 cm environ (2 x).
- poids : 0,35 kg/pièce environ.
- livré par paire.
- couleur : lave.