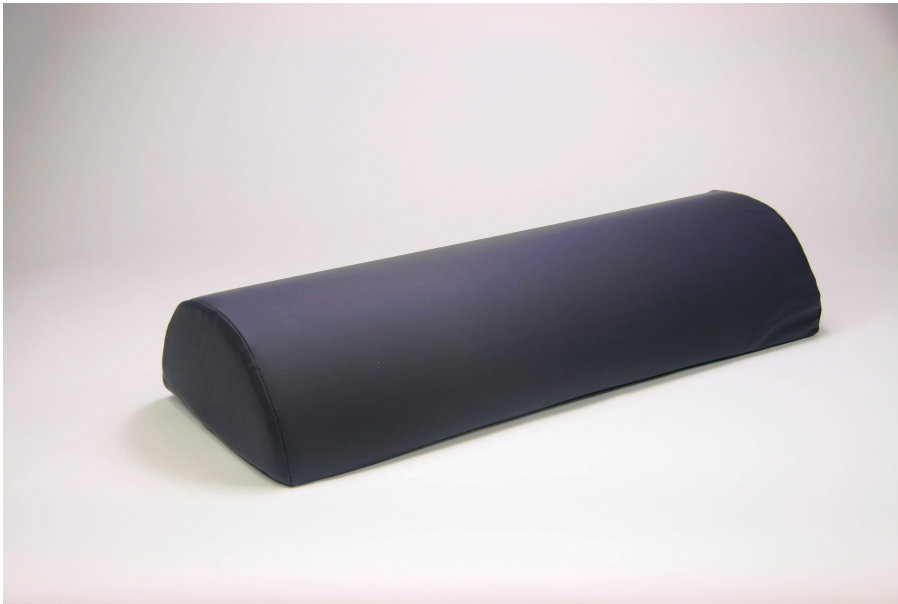


Coussin semi cylindrique viscoélastique



thermosensible 50 x 20 x 10 cm - housse PU210 -- AD96636

Art: AD096636 | Marque: [MMC](#)



Informations sur le produit

Le coussin semi cylindrique est fabriqué en mousse viscoélastique moulée. Cela signifie que la forme est coulée dans le moule rendant le coussin plus résistant à l'usure. La mousse présente une densité de 45 kilogrammes. Housse élastique de haute qualité, respirante et imperméable, en PU 210

Spécifications : 50 x 20 x 10 cm